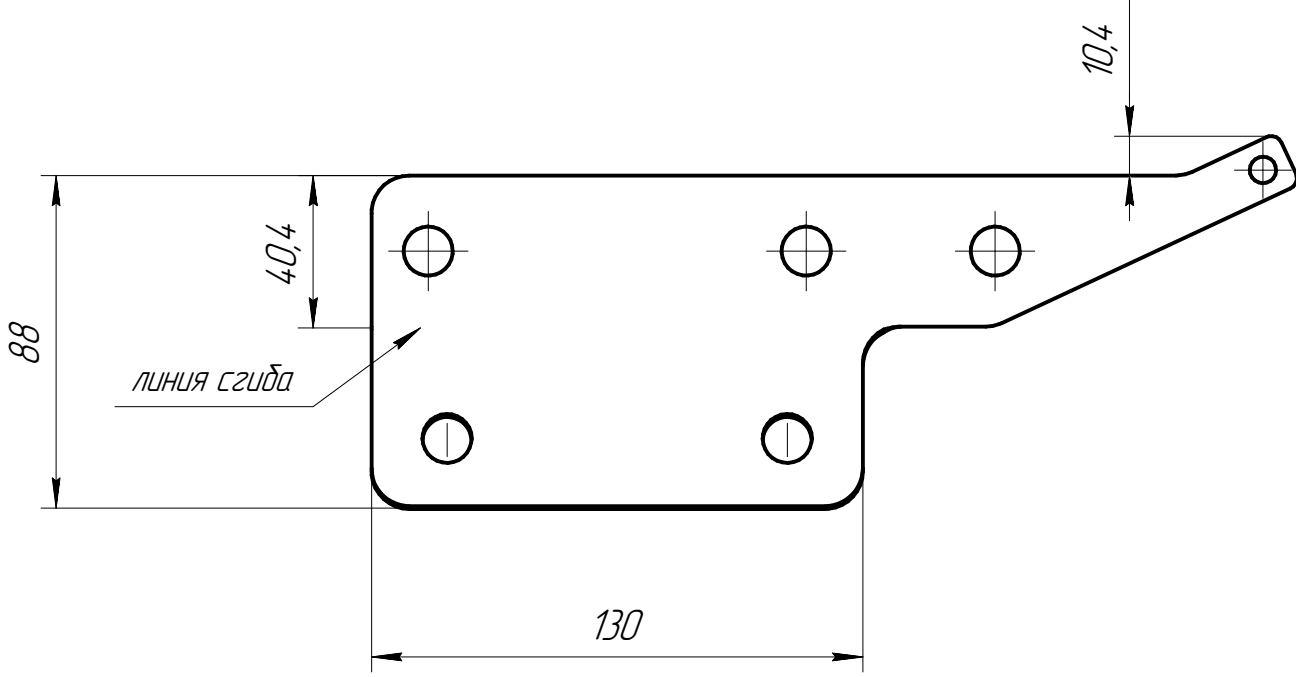
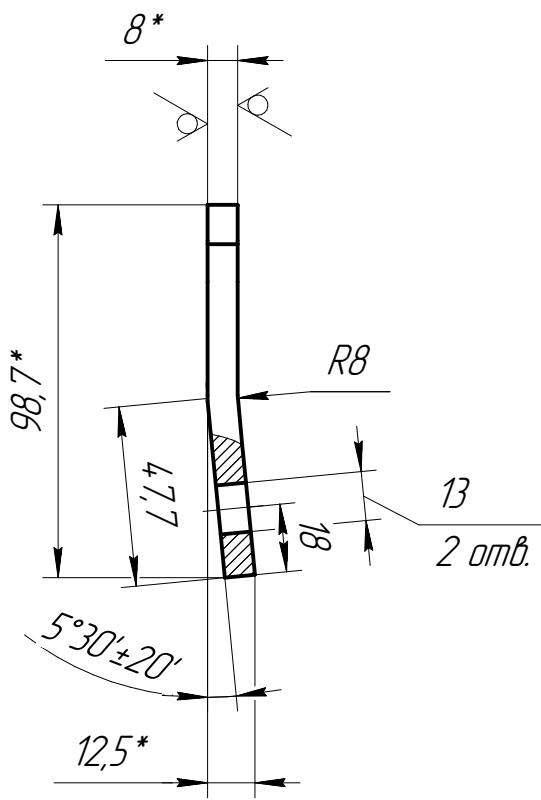
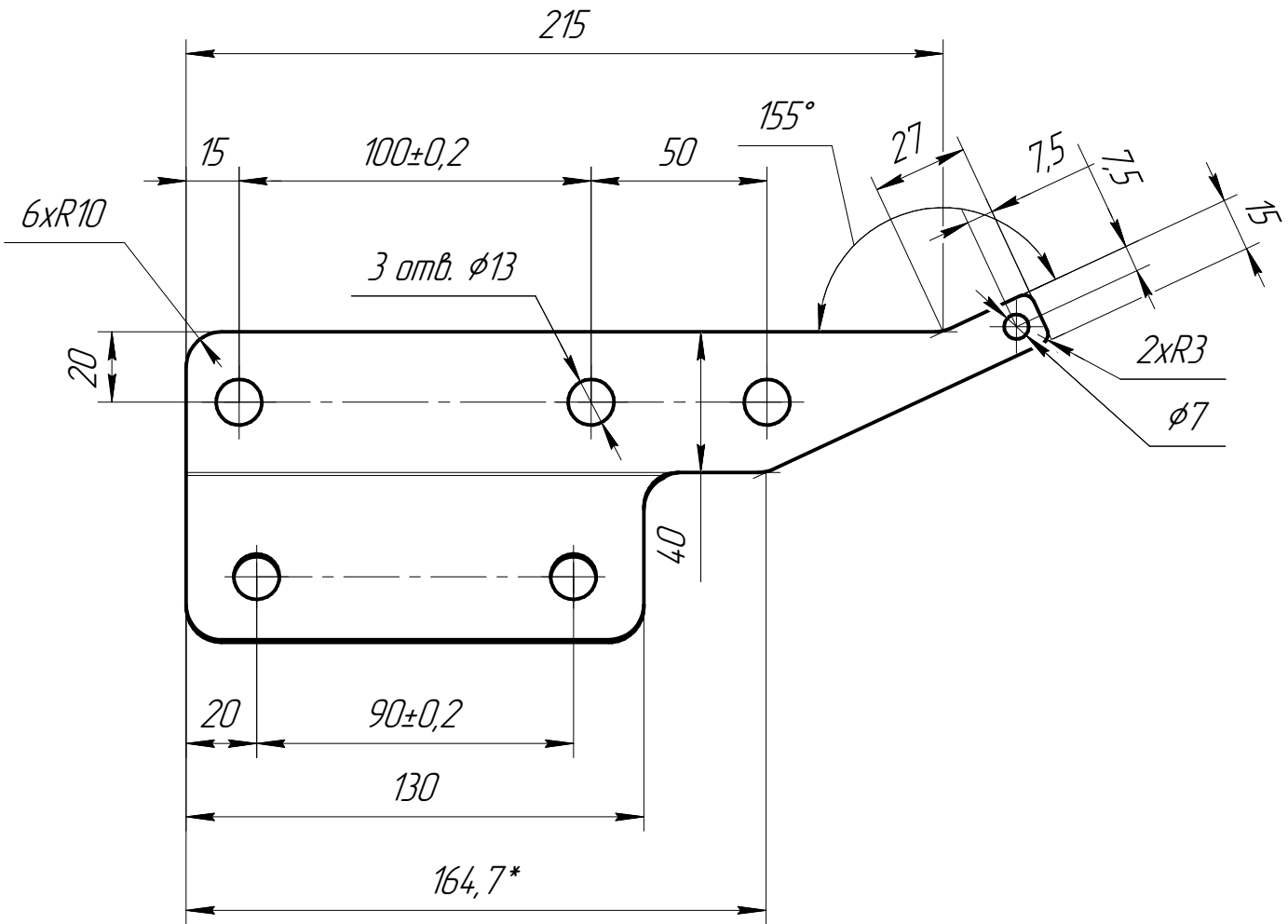


Изм. №	Подп. и дата	Взам. инв. №	Инв. № дубл.	Подп. и дата	Справ. №	Перв. примен.
					556.00.22.01.152	556.00.22.01.152

556.00.22.01.152

✓ Ra 12,5 (✓)



- *Размеры для справок.
- Общие допуски по ГОСТ 30893.1: H12, h12, ±IT12/2.
- Острые края притупить фаской 0,2..0,4x45°.
- Покрытие: Ц9хр.
- Траектории для изготовления – по приложенному файлу .dxf

					556.00.22.01.152			
					Кронштейн башмака	Лит.	Масса	Масштаб
Изм.	Лист	№ докум.	Подп.	Дата				
Разраб.	Захаров						0,88	1:2
Пров.	Гелетей							
Т.контр.								
						Лист	Листов 1	
Н.контр.	Савельев				Лист	Б-ПН-8 ГОСТ 19903-2015		
Утв.	Фомин					09Г2С ГОСТ 19281-2014		